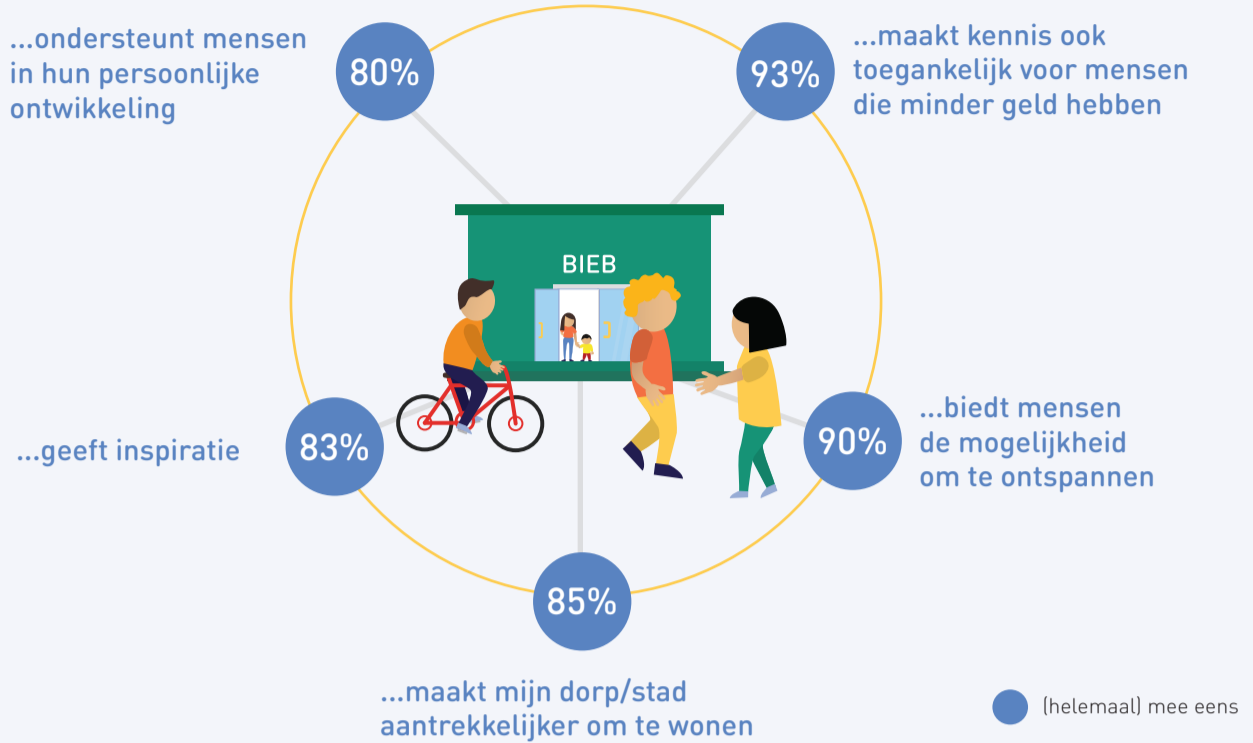


# MAATSCHAPPELIJKE WAARDE DE BIBLIOTHEEK Z-O-U-T

Bibliotheekleden kennen de bibliotheek een grote maatschappelijke waarde toe, vooral op het gebied van: toegankelijkheid van kennis, ontspanning en inspiratie. Persoonlijke waarde zien de leden vooral voor hun eigen kennisontwikkeling, in het genieten van kunst & literatuur en om geld te besparen. De bibliotheek speelt ook een rol op het gebied van sociale binding.

## MAATSCHAPPELIJKE WAARDE TOP 5

De bibliotheek...



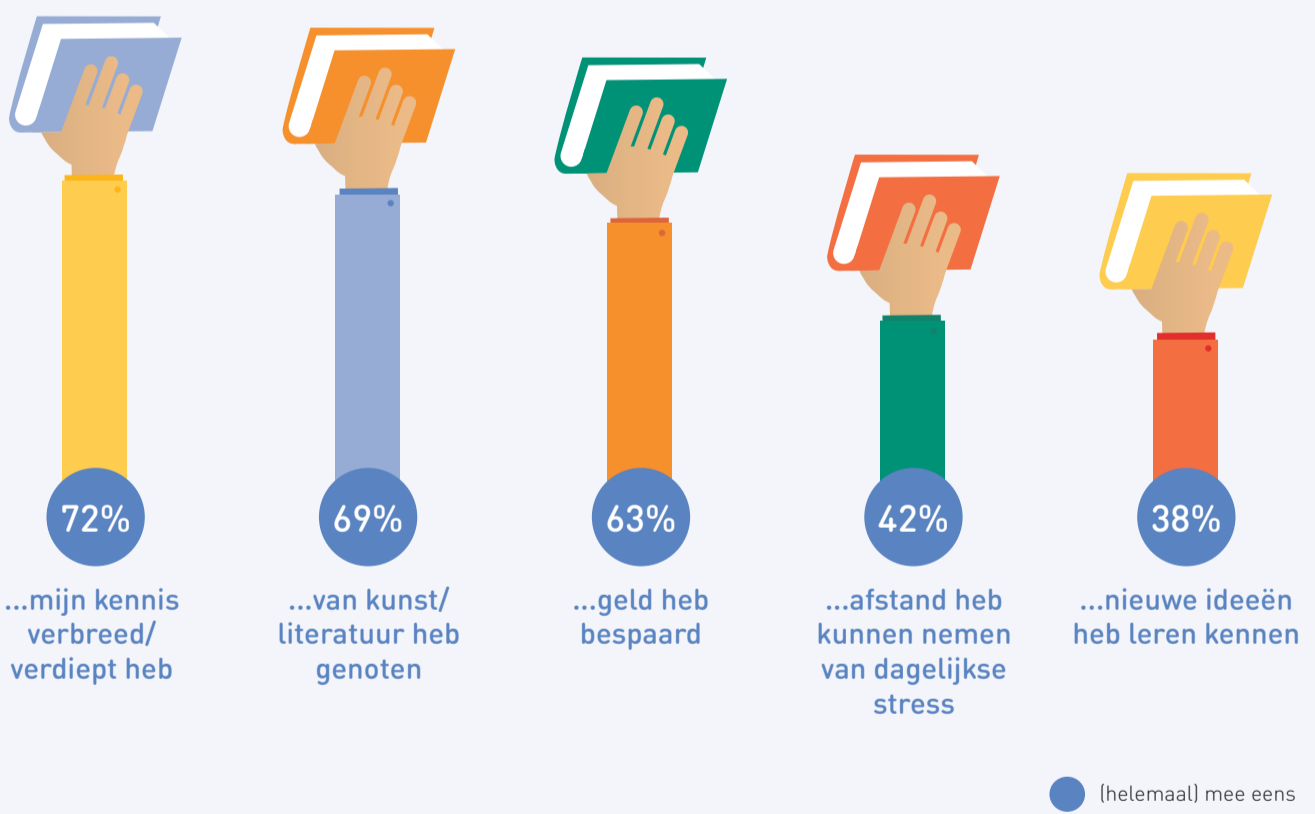
## ZOU U EEN BUURMAN DOORVERWIJZEN NAAR DE BIBLIOTHEEK INDIEN...



% zegt ja

## PERSOONLIJKE WAARDE TOP 5

De bibliotheek heeft ervoor gezorgd dat ik...



## DE BIBLIOTHEEK HEEFT ERVOOR GEZORGD DAT IK...



(helemaal) mee eens

Het onderzoek is in juni 2015 uitgevoerd door het onafhankelijke marktonderzoeksbureau Ruigrok | NetPanel in opdracht van ProBiblio. Aan het onderzoek hebben 244 leden van de Bibliotheek Z-O-U-T deelgenomen. Voor meer informatie kunt u terecht op [biebpanel.probiblio.nl](http://biebpanel.probiblio.nl) of kunt u contact opnemen met Jolijn Faber, onderzoeksadviseur ([onderzoek@probiblio.nl](mailto:onderzoek@probiblio.nl))